

UNIVERSIDAD NACIONAL DE MÚSICA

**Sección de Estudios Preparatorios**

**Programa ESCOLAR  
(de 9 a 11 años)**

**PRUEBAS TIPO  
Admisión 2020**

**Prueba tipo n° 1 de APTITUD MUSICAL**

Universidad Nacional de Música  
Sección de Estudios Preparatorios  
(ESCOLAR - de 9 a 11 años)

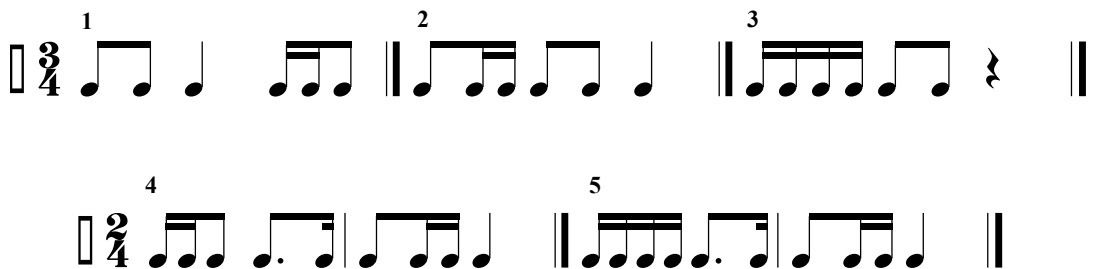
ADMISIÓN 2020

## Prueba tipo n° 1 de APTITUD MUSICAL

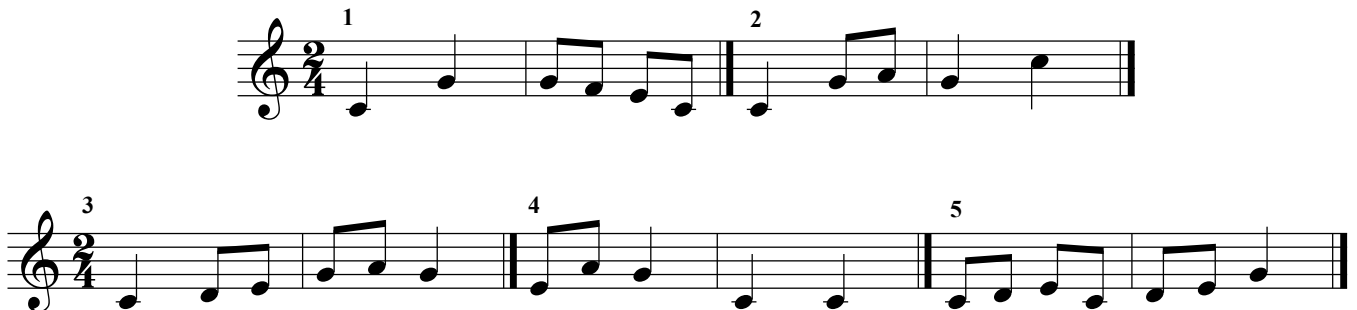
I. Entonar lo siguiente:

- 1.- El Himno Nacional del Perú.
- 2.- Una canción que el postulante conozca (a su libre elección).

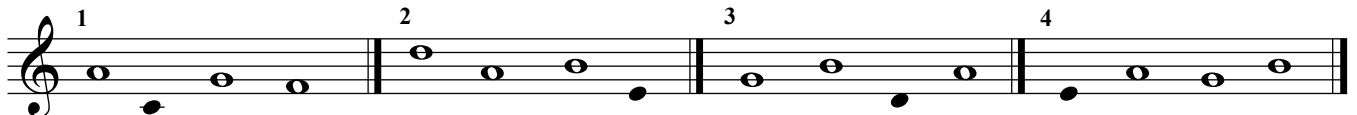
II. El jurado tocará los siguientes fragmentos rítmicos y el postulante los repetirá.



III. El jurado tocará los siguientes fragmentos melódicos y el postulante los entonará.



IV. El jurado tocará los siguientes fragmentos melódicos y el postulante mencionará cuál es la NOTA MÁS GRAVE.



V. El jurado tocará los siguientes fragmentos melódicos y el postulante mencionará cuál es la NOTA MÁS AGUDA.

